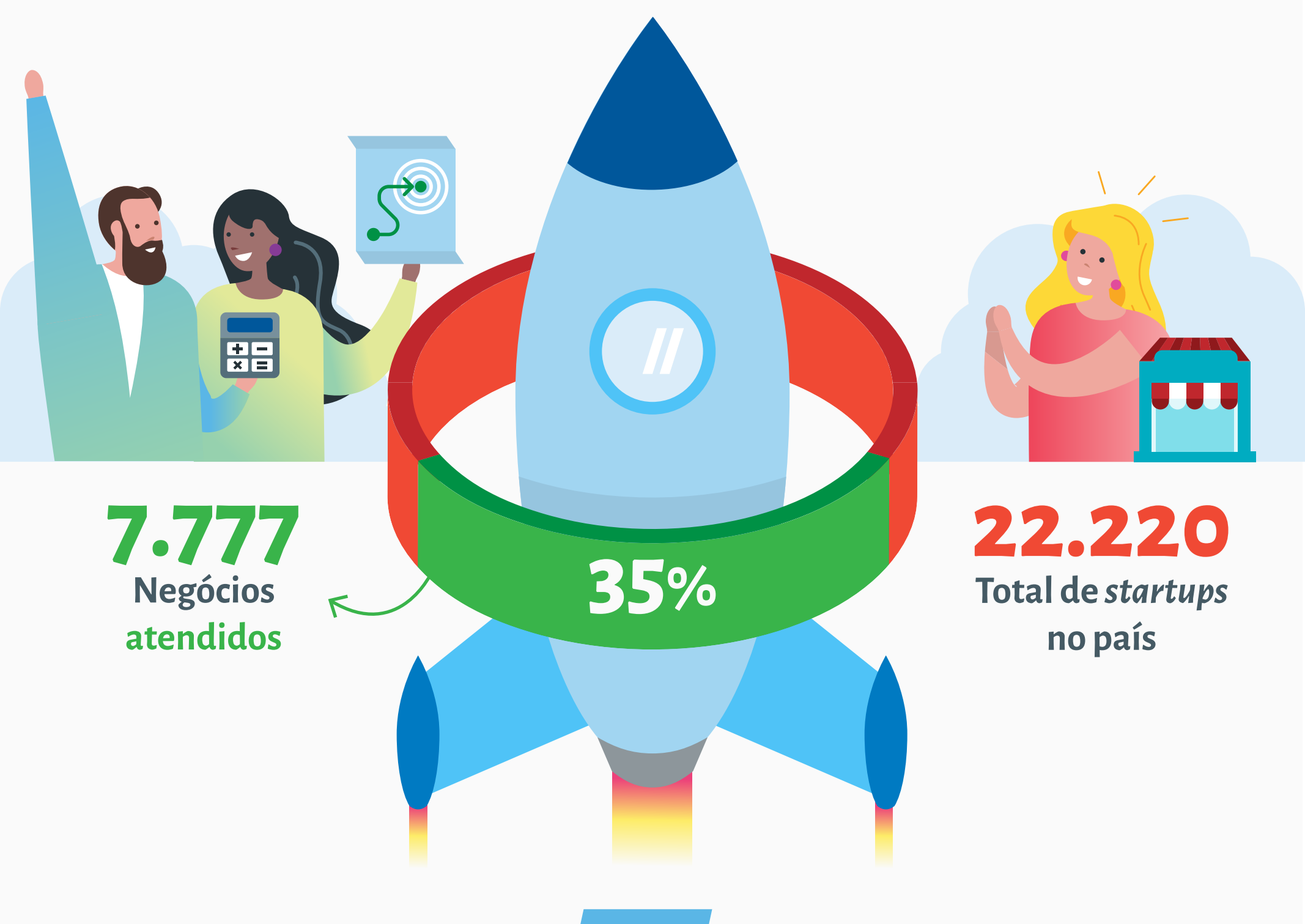


Sebrae atendeu 35% das startups brasileiras em 2022

Foram 7.777 empresas orientadas no ano passado, com ações de treinamentos e estabelecimento de conexões no mercado



Cada empresa inovadora faturou R\$ 850 mil em média no último ano

Perfil de startups é de negócios jovens, com poucos colaboradores e investimentos acima de R\$ 1 milhão



39,6%
das startups já tiveram aportes



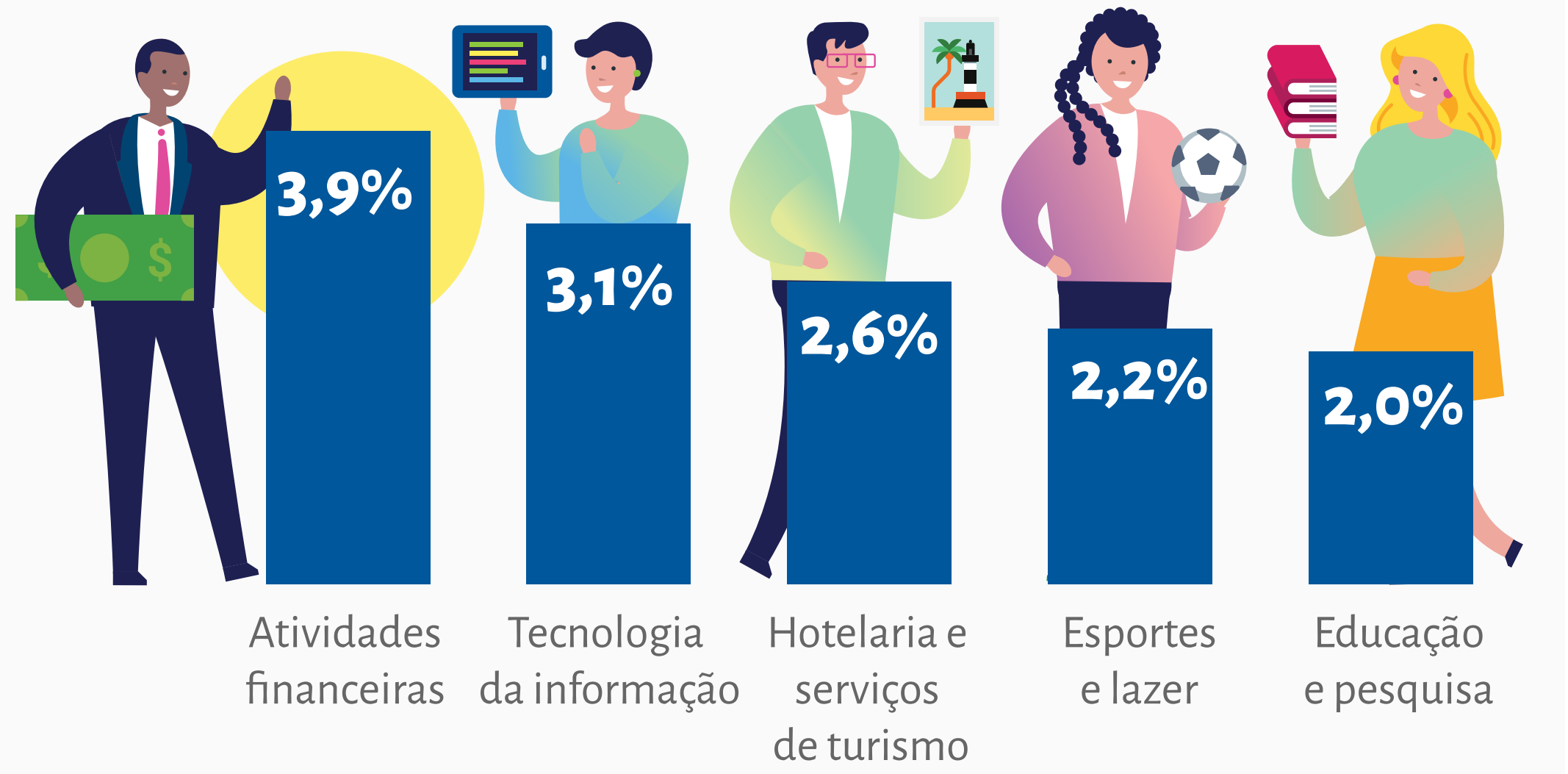
45,8%
foram fundadas a partir de 2020



68,7%
possuem até 10 colaboradores

Segmento com mais empreendimentos é o financeiro

No ranking de principais atividades, área é seguida por tecnologia da informação e hotelaria



Maioria das startups está no Sudeste e no Sul do país

Regiões concentram 76,8% das empresas deste tipo

